

HTML

i tworzenie stron internetowych

Jolanta Bachan

Informatyka
2008-02-28

Syllabus

- Tworzenie stron w HTML
- Podstawy programowania: język Perl
- Tworzenie programów *Common Gateway Interface (CGI)* w Perlu
- Instalacja i konfiguracja serwera na osobistym komputerze
- **OpenOffice.org Impress**
- Projekt na zaliczenie: stworzenie własnej strony internetowej z wbudowanym programem CGI

HTML

- HTML: Hyper Text Markup Language
- Plik HTML to plik tekstowy zawierający małe znaczniki, tzw. tagi (*markup tags*)
- Tagi mówią przeglądarce internetowej, jak strona ma być wyświetlana
- Każdy plik HTML ma rozszerzenie htm lub html
- Plik HTML może być utworzony używając prostego edytora tekstu

Wskazówki na początek

- Zawsze używaj małych liter dla znaczników

`<h1>`, *nie* `<H1>`

- Zawsze domykaj znaczniki

`<h1>`To jest nagłówek 1`</h1>`

- Używaj cudzysłowów przy podawaniu konkretnych wartości poleceń i atrybutów

``Portal Onet.pl``

- Nie mieszaj znaczników

``Witam wszystkich``

Kodowanie znaków

- `<meta http-equiv="content-type" content="text/html;charset=utf-8" />`
- Znaki specjalne

Moja pierwsza strona internetowa

```
<html>
```

```
<head>
```

```
<title>Tytuł</title>
```

```
</head>
```

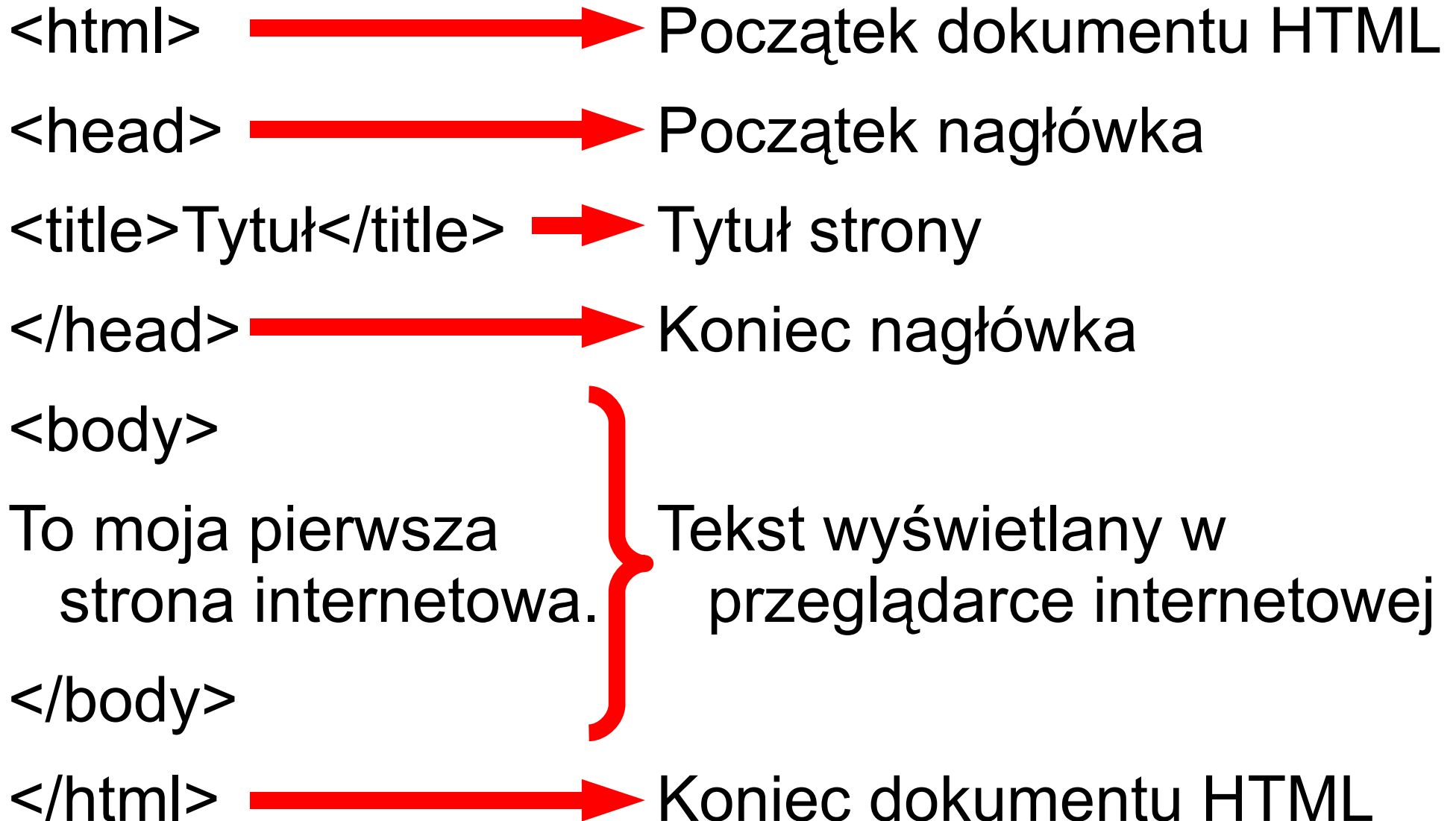
```
<body>
```

```
To moja pierwsza  
strona internetowa.
```

```
</body>
```

```
</html>
```

Moja pierwsza strona internetowa



Elementy HTML

- Dokumenty HTML to pliki tekstowe zbudowane z elementów HTML.
- Elementy HTML są zdefiniowane przy użyciu tagów HTML.

Znaczniki HTML

- Znaczniki HTML są używane do zaznaczenia (*mark-up*) elementów HTML
- Znaczniki HTML są otoczone dwoma nawiasami `<` oraz `>`
- Nawiasy `<` `>` to nazywane są ostrokątnymi
- Znaczniki najczęściej występują w parach, np. `` i ``
- Pierwszy tag to tag początkowy (*start tag*), drugi to tag końcowy (*end tag*)
- Tekst pomiędzy tagami to zawartość elementu

Element HTML

`This text is bold`

Element HTML zaczyna się tagiem początkowym
(*start tag*): ``

Zawartość elementu HTML to: This text is bold

Element HTML kończy się tagiem końcowym
(*end tag*): ``

Podstawowe znaczniki

- Nagłówki

`<h1>This is a heading</h1>`

`<h2>This is a heading</h2>`

`<h3>This is a heading</h3>`

`<h4>This is a heading</h4>`

`<h5>This is a heading</h5>`

`<h6>This is a heading</h6>`

Podstawowe znaczniki

- Paragrafy

```
<p>This is a paragraph</p>
```

```
<p>This is another paragraph</p>
```

Podstawowe znaczniki

- *Line break* – przeniesienie tekstu do następnego wiersza

```
<p>This <br>is a para<br>graph with  
line breaks</p>
```

Rezultat:

This

is a para

graph with line breaks.

Podstawowe znaczniki

- *Horizontal rule* – linia pozioma

`<hr>`

Podstawowe znaczniki

- Komentarz

```
<!-- This is a comment -->
```

Listy

- *unordered list:* ` `
- *ordered list:* ` `
- *list item:* ` /li>`

```
<ul>
```

```
  <li>mleko</li>
```

```
  <li>mąka</li>
```

```
  <li>jajko</li>
```

```
</ul>
```

Tabele

```
<table border="1">  
<tr>  
<td>row 1, cell 1</td>  
<td>row 1, cell 2</td>  
</tr>  
<tr>  
<td>row 2, cell 1</td>  
<td>row 2, cell 2</td>  
</tr>  
</table>
```

Tabele

<code><table border="1"></code>	→	Początek tabeli
<code><tr></code>	→	Wiersz tabeli (<i>table row</i>)
<code><td>row 1, cell 1</td></code>	}	Komórki (<i>table data cell</i>) “tworzą” kolumny
<code><td>row 1, cell 2</td></code>		
<code></tr></code>	→	Koniec wiersza tabeli
<code><tr></code>	→	Wiersz tabeli (<i>table row</i>)
<code><td>row 2, cell 1</td></code>	}	Komórki (<i>table data cell</i>) “tworzą” kolumny
<code><td>row 2, cell 2</td></code>		
<code></tr></code>	→	Koniec wiersza tabeli
<code></table></code>	→	Koniec tabeli

Atrybuty znaczników

- Atrybuty zawierają dodatkową informację o elemencie HTML
- Atrybut to para: nazwa = “wartość”
- Atrybuty są zdefiniowane znaczniku początkowym (*start tag*) elementu HTML

Atrybuty - Przykłady

`<h1 align="center">` ← wyśrodkuj

`<body bgcolor="yellow">` ← tło

`<table border="1">` ← ramka

`<font face="Arial"
size="70"
color="red">` ← czcionka

Formatowanie tekstu

Tag	Description
<code></code>	Defines bold text
<code><big></code>	Defines big text
<code></code>	Defines emphasized text
<code><i></code>	Defines italic text
<code><small></code>	Defines small text
<code></code>	Defines strong text
<code><sub></code>	Defines subscripted text
<code><sup></code>	Defines superscripted text
<code><ins></code>	Defines inserted text
<code></code>	Defines deleted text

Obrazy

- Obrazy są zdefiniowane jako `` (*image*)
- Aby obraz ukazał się na stronie, należy zdefiniować atrybut `src`, który oznacza źródło (*source*)

```

```

- Znacznik `alt` (*alternative text*) definiuje tekst, który ukaże się na stronie, jeśli obraz się nie wyświetli

```

```

Hyperlinki

- *Anchor* `<a>` ``

`Text to be displayed`



Atrybut

Wartość atrybutu: adres url

Początek znacznika

Koniec znacznika

Hyperlinki

- Atrybut *target*

```
<a href="url" target="_blank">Text</a>
```

- Target otwiera stronę w nowym oknie przeglądarki

Hyperliki na stronie

- Zdefiniuj cel:

```
<a name="tips">Useful Tips Section</a>
```

- Zdefiniuj link:

```
<a href="#tips">Jump to the Useful  
Tips Section</a>
```

Web portfolio

Web portfolio

- Dziennik ucznia (*Learner's diary*)
 - Podsumowanie zajęć, zadania, raporty
 - Słowniczek
- Dlaczego portfolio jest ważne?
 - ocena postępów w pracy
 - podstawowe wiadomości z zajęć, do których można się odwołać w czasie przygotowań np. do egzaminu
 - wskazówki dla nauczyciela, czego uczniowie nie rozumieją i co wymaga dalszej pracy

Web portfolio

- Co powinno zawierać portfolio?
 - Table of contents - contains all the topics covered in the course.
 - Introduction - what do I expect to learn in the course?
How can I use gained knowledge?
 - Learner's Diary - contains the topic of a lecture, the date of the lecture, the content of the class, evaluation of the lecture and glossary entries.
 - Exercises and homework.
 - Glossary - technical terms introduced in the class.
 - Evaluation - overview of a single class and assessment.

Web portfolio

- Dlaczego portfolio powinno być online?
 - łatwiejszy dostęp
 - sposób na zapoznanie się z mediami elektronicznymi
 - forma “Applied Text Linguistics”

Jeśli jeszcze nie masz strony internetowej, to
załóż ją dziś!

Przykładowe portfolio

- Moja strona internetowa i moje web portfolia
- Moje blogi
 - <http://jolabachan.blogspot.com/>
 - <http://jolantabachan.blogspot.com/>

Zadanie 1

- Stwórz swój własny blog
 - na przykład na blogger.pl

Zadanie 2

- Załóż swoją własną stronę internetową

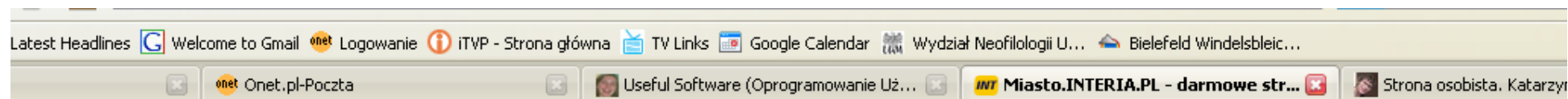
Załącz swoją własną stronę internetową

- Bezpłatne konta
 - <http://miasto.interia.pl/>
 - <http://republika.onet.pl/>
- Płatne konta
 - większa pojemność
 - brak reklam
- Na swoim komputerze
 - serwer Apache [Welcome to my private website...](#)

Załącz swoją własną stronę internetową

- Bezpłatne konta
 - <http://miasto.interia.pl/>
<http://jbachan.eu.interia.pl/>
 - <http://republika.onet.pl/>
- Płatne konta
 - większa pojemność
 - brak reklam
- Na swoim komputerze
 - serwer Apache [Welcome to my private website...](#)

miasto.interia.pl



[Katalog](#) | [Forum](#) | [Pomoc](#)

[Miasto WWW](#) | [Hosting](#) | [Domeny](#)

ZAŁÓŻ NOWĄ STRONĘ WWW LUB ULEPSZ JUŻ POSIADANĄ.

Odkryj **nowe możliwości konta WWW**, większą przestrzeń i nieporównywalna funkcjonalność. Zapoznaj się z parametrami kont i wybierz dla siebie optymalne rozwiązanie.

BEZPŁATNE

Konto dla początkujących

[zobacz opis](#)

Powierzchnia: **40 MB**
Transfer*: **5 GB/mc**

[ULEPSZ KONTO](#)

[ZAŁÓŻ KONTO](#)

(*) transfer godzinny 7 MB

EXTRA

Konto dla wymagających

[zobacz opis](#)

Powierzchnia: **200 MB**
Transfer*: **14 GB/mc**
Brak reklam

[ZAŁÓŻ KONTO](#)

(*) transfer godzinny 20 MB

EKSPERT

Konto dla zaawansowanych

[zobacz opis](#)

Powierzchnia: **400 MB**
Transfer: **15 GB/mc**
Brak reklam
Obsługa PHP/CGI
14 dniowy okres testowy

[ZAŁÓŻ KONTO](#)

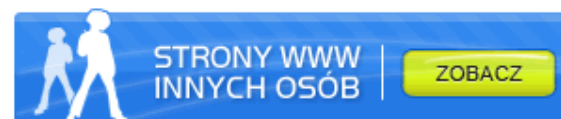


Login: interia.pl

Hasło:

Bezpieczne logowanie z wykorzystaniem SSL

[Zapomniałem hasła](#)



KREDYTY GOTÓWKOWE



Kredyt przez telefon

Większa gotówka, i to bez wychodzenia z domu!
Halogotówka

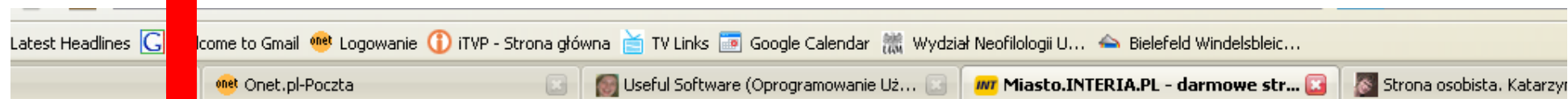


Kredyt 100% internetowy

Pieniądze w bardzo krótkim czasie - wystarczy wypełnić aplikację -
Cetelem Bank

Jolanta Bachan

miasto.interia.pl



Miasto WWW | Hosting | Domeny

ZAŁÓŻ NOWĄ STRONĘ WWW LUB ULEPSZ JUŻ POSIADANĄ.

Odkryj nowe możliwości konta WWW, większą przestrzeń i nieporównywalną funkcjonalność. Zapoznaj się z parametrami kont i wybierz dla siebie optymalne rozwiązanie.

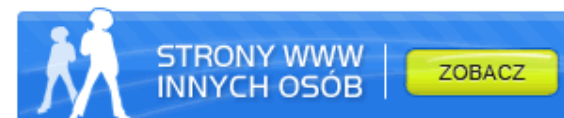


Login: interia.pl

Hasło: **ZALOGUJ**

Bezpieczne logowanie z wykorzystaniem SSL

[Zapomniałem hasła](#)



BEZPŁATNE

Konto dla początkujących

[zobacz opis](#)

Powierzchnia: **40 MB**
Transfer*: **5 GB/mc**

ULEPSZ KONTO

ZAŁÓŻ KONTO

EXTRA

Konto dla wymagających

[zobacz opis](#)

Powierzchnia: **200 MB**
Transfer*: **14 GB/mc**
Brak reklam

ZAŁÓŻ KONTO

EKSPERT

Konto dla zaawansowanych

[zobacz opis](#)

Powierzchnia: **400 MB**
Transfer: **15 GB/mc**
Brak reklam
Obsługa PHP/CGI
14 dniowy okres testowy

ZAŁÓŻ KONTO

(*) transfer godzinny 20 MB

KREDYTY GOTÓWKOWE

Kredyt przez telefon
Większa gotówka, i to bez wychodzenia z domu!
Halogotówka

Kredyt 100% internetowy
Pieniądze w bardzo krótkim czasie - wystarczy wypełnić aplikację -
Cetelem Bank

miasto.interia.pl

The screenshot shows a web browser window with several tabs. The active tab is 'INTERIA.PL - Miasto WWW'. The page header features the 'INTERIA.PL' logo and a navigation menu with items like 'poczta', 'znajomi', 'CZATeria', and 'INTERIA.PL'. Below the header is a dark blue navigation bar with 'Moja INTERIA.PL' and various service links. A search bar is present with the text 'znajdź' and a dropdown menu set to 'Polska'. A row of icons represents different services: foldery, narzędzia, pliki, WWW statystyki, katalog, poradnik, projekty, EXTRA ulepsz, dane konta, profil, pomoc, and wyjście.

Parametry Twojego konta WWW

Adres Twojej strony WWW	http://jbachan.eu.interia.pl
Dodatkowy alias dla konta	http://miasto.interia.pl/eu/jbachan
Nazwa serwera FTP	jbachan.eu.interia.pl
Pojemność konta	40 MB

Aktualny stan konta WWW

Data założenia konta	2008-02-25 21:16:19
Stopień wykorzystania konta	0.00 %
Ilość plików i katalogów	0
Suma wielkości plików	0 B
Ilość wolnego miejsca	41,943,040 B
Data ostatniego logowania przez FTP	2008-02-25 21:16:21
Numer IP ostatniego logowania przez FTP	217.74.65.163
Posiadane liczniki	brak liczników
Książka gości	nieaktywna
STATeria	nieaktywna
Zarządzaj swoimi plikami (FTP)	

Projekty

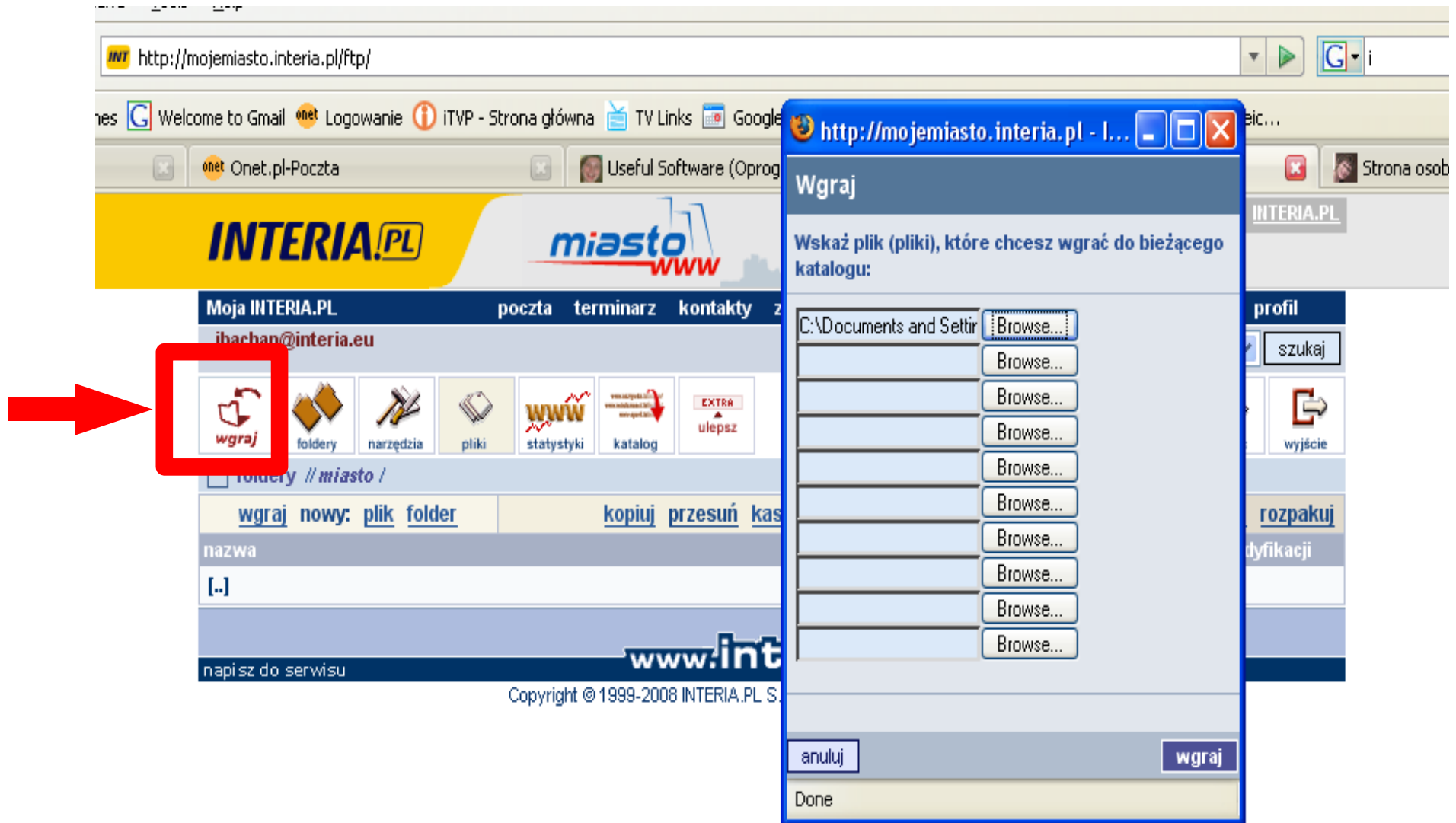
Zbuduj stronę według projektu

www.interia.pl

napiś do serwisu

Copyright © 1999-2008 INTERIA.PL S.A. [Wszystkie prawa zastrzeżone](#)

miasto.interia.pl



Zadanie domowe

- Odwiedź stronę:

<http://www.w3schools.com/html/default.asp>

i przejdź niezapomniany kurs HTMLa!

- Utwórz swoje portfolio
 - blog
 - strona internetowa w HTML

Do zobaczenia za tydzień!